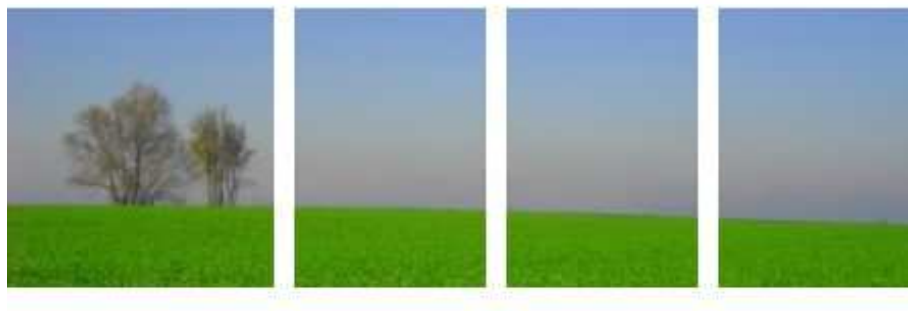


Manuale tecnico  
Sistema cassonetto termo-acustico per ristrutturazione in PVC

*L'eleganza del profilo in PVC*



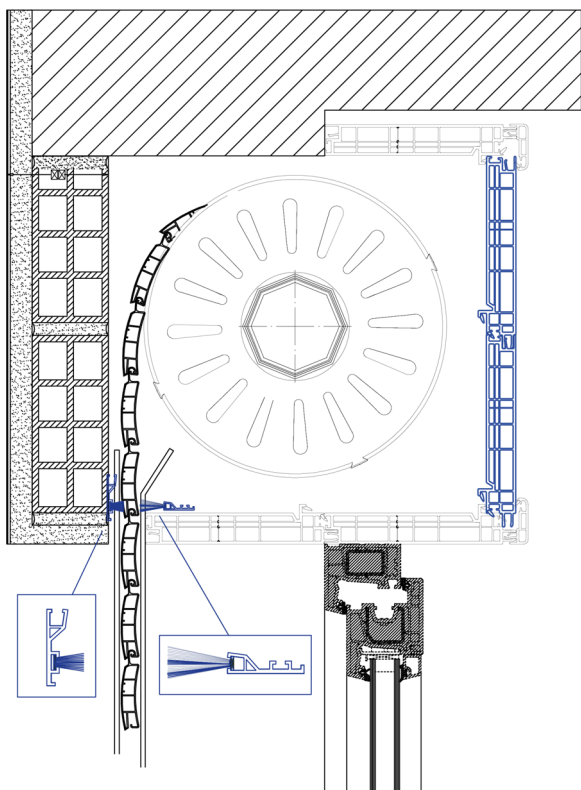
## CERTIFICAZIONI TERMICHE

La presente consulenza tecnica si basa sull'esperienza e sugli ultimi aggiornamenti in materia, non costituisce nessun impegno e non sostituisce l'esperienza e la professionalità tecnica, maturata nel tempo, dell'assemblatore e/o dell'installatore.

Prima di procedere all'installazione e al relativo impiego, si raccomanda di verificare se il prodotto proposto da IPA sia conforme all'uso e alla destinazione richiesta.

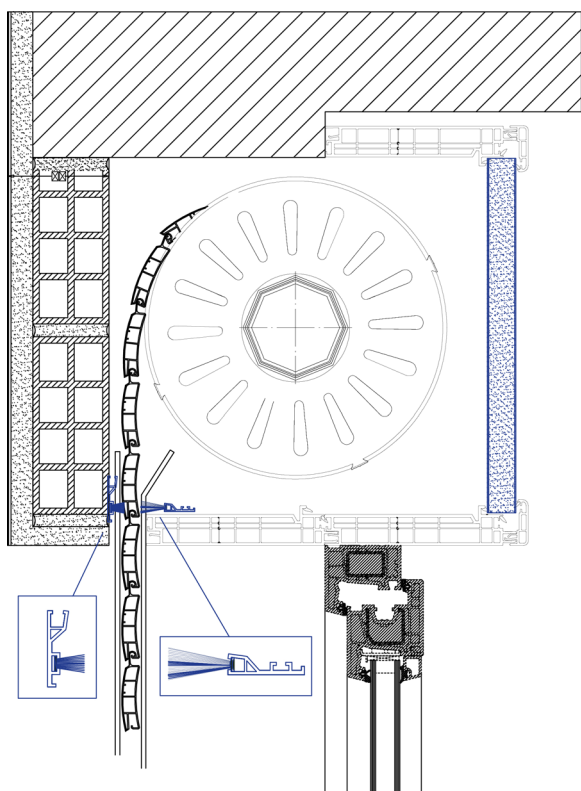
Le operazioni di lavorazione, l'assemblaggio e l'uso dei prodotti oggetto del presente manuale non possono essere controllati dalla nostra Azienda pertanto sono di completa responsabilità dell'utilizzatore.

I.P.A. si riserva il diritto di apportare, senza obbligo di preavviso, tutte le modifiche che ritiene più opportune per l'evoluzione del prodotto. È vietata qualsiasi riproduzione, anche parziale, della documentazione tecnica contenuta nel presente manuale, se non preventivamente autorizzata da I.P.A. Srl.



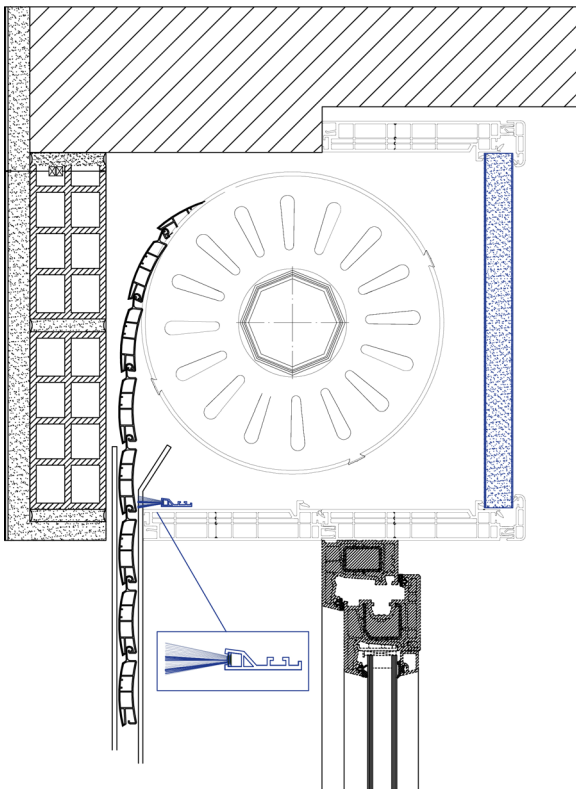
<b>CAMERA CON CAVITÀ NON VENTILATA</b>		
CONFIGURAZIONE - SOLUZIONE E		
SUPERFICIE INTERNA	PANNELLO FRONTALE:	X
	SPAZZOLINO CELINO	X
	SPAZZOLINO VELETTA	X
	PANNELLO ISOLANTE INTERNO	
SUPERFICIE ESTERNA	Superficie disperdente. Veledda in forato da 60 mm + Intonaco da 18 mm	

<i>Norma EN ISO 10077-2:2018</i>	<b>U = 1,2 w/m<sup>2</sup>K</b>
Profilo in PVC IPA - Codice PCP 1405	Rapporto di prova nr. 1994-CPR-RP 1763
Guarnizione a spazzolino con spazzola in Polybond su supporto in PVC su celino	
Guarnizione a spazzolino con spazzola in Polybond su supporto in PVC su velettta	
Superficie disperdente. Veledda in forato da 60 mm + Intonaco da 18 mm	Emesso da IRcCOS - ISTITUTO DI RICERCA E CERTIFICAZIONE PER LE COSTRUZIONI SOSTENIBILI



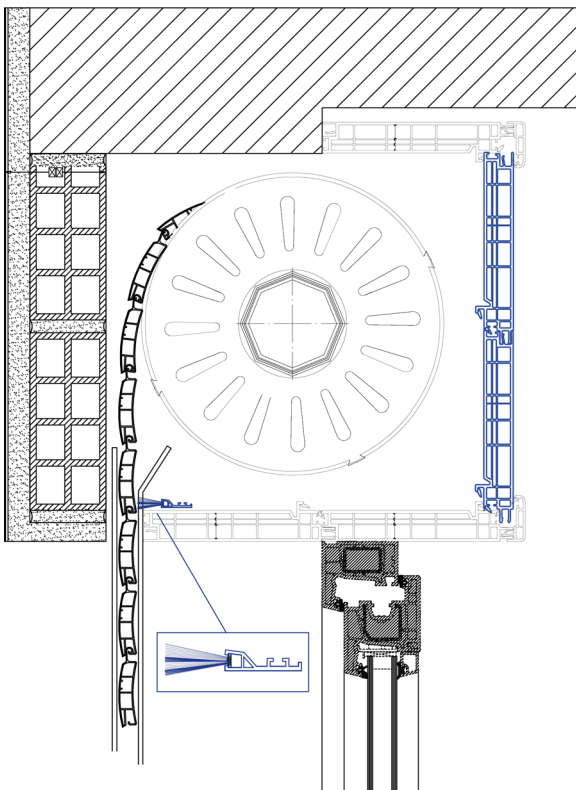
<b>CAMERA CON CAVITÀ NON VENTILATA</b>		
CONFIGURAZIONE - SOLUZIONE F		
SUPERFICIE INTERNA	PANNELLO FRONTALE:	X
	SPAZZOLINO CELINO	X
	SPAZZOLINO VELETTA	X
	PANNELLO ISOLANTE INTERNO	
SUPERFICIE ESTERNA		

<i>Norma EN ISO 10077-2:2018</i>	<b>U = 0,96 w/m<sup>2</sup>K</b>
Sandwich 24 mm composto da: Lastra PVC 1 mm + Eps 22 mm + lastra PVC 1mm	Rapporto di prova nr. 1994-CPR-RP 1770
Guarnizione a spazzolino con spazzola in Polybond su supporto in PVC su celino	
Guarnizione a spazzolino con spazzola in Polybond su supporto in PVC su velettta	
Superficie disperdente. Veledda in forato da 60 mm + Intonaco da 18 mm	Emesso da IRcCOS - ISTITUTO DI RICERCA E CERTIFICAZIONE PER LE COSTRUZIONI SOSTENIBILI


**CAMERA CON CAVITÀ DEBOLMENTE VENTILATA**

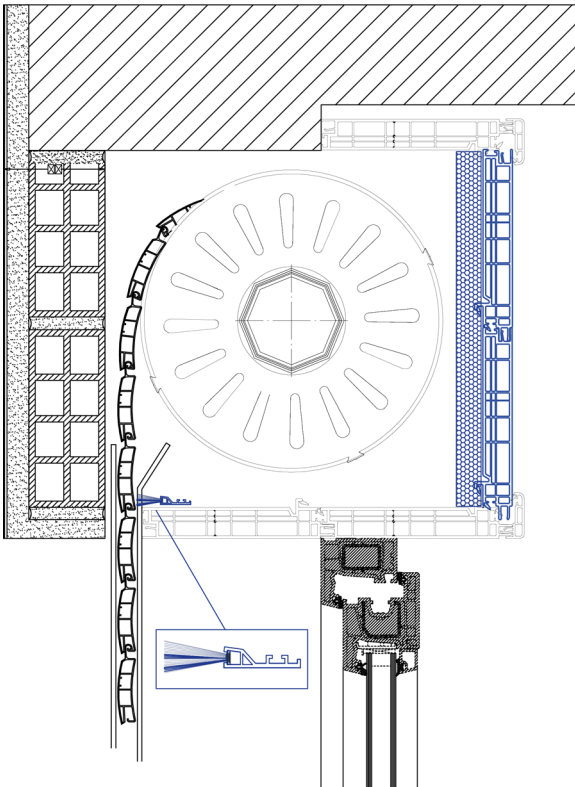
CONFIGURAZIONE - SOLUZIONE L		
SUPERFICIE INTERNA	PANNELLO FRONTALE:	X
	SPAZZOLINO CELINO	X
	SPAZZOLINO VELETTA	
	PANNELLO ISOLANTE INTERNO	
SUPERFICIE ESTERNA	Superficie disperdente. VeleTTa in forato da 60 mm +Intonaco da 18 mm	

Norma EN ISO 10077-2:2018	<b>U = 1,1 w/m<sup>2</sup>K</b>
Sandwich 24 mm composto da: Lastra PVC 1 mm+Eps 22 mm+lastra PVC 1mm	Rapporto di prova nr. 1994-CPR-RP 1772
Guarnizione a spazzolino con spazzola in Polybond su supporto in PVC su celino	
Superficie disperdente. VeleTTa in forato da 60 mm +Intonaco da 18 mm	Emesso da IRcCOS - ISTITUTO DI RICERCA E CERTIFICAZIONE PER LE COSTRUZIONI SOSTENIBILI


**CAMERA CON CAVITÀ DEBOLMENTE VENTILATA**

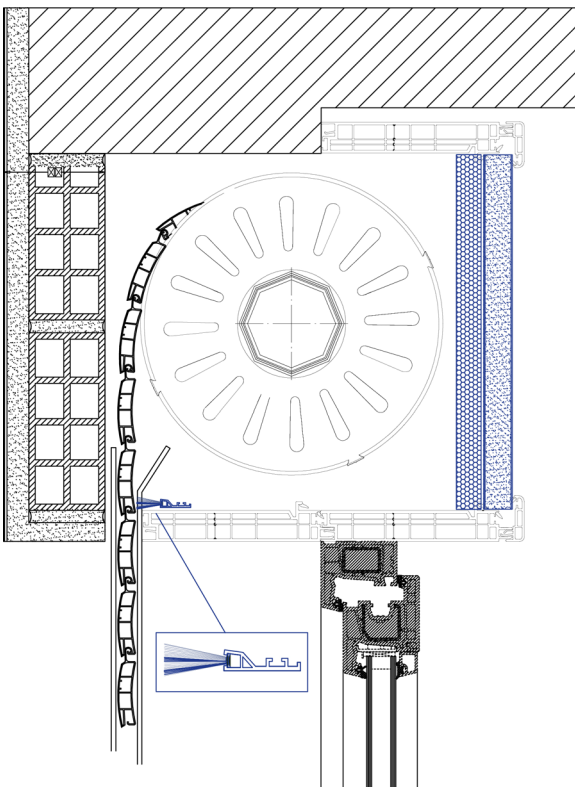
CONFIGURAZIONE - SOLUZIONE I		
SUPERFICIE INTERNA	PANNELLO FRONTALE:	X
	SPAZZOLINO CELINO	X
	SPAZZOLINO VELETTA	
	PANNELLO ISOLANTE INTERNO	
SUPERFICIE ESTERNA	Superficie disperdente. VeleTTa in forato da 60 mm +Intonaco da 18 mm	

Norma EN ISO 10077-2:2018	<b>U = 1,39 w/m<sup>2</sup>K</b>
Profilo in PVC IPA - Codice PCP 1405	Rapporto di prova nr. 1994-CPR-RP 1770
Guarnizione a spazzolino con spazzola in Polybond su supporto in PVC su celino	
Superficie disperdente. VeleTTa in forato da 60 mm +Intonaco da 18 mm	Emesso da IRcCOS - ISTITUTO DI RICERCA E CERTIFICAZIONE PER LE COSTRUZIONI SOSTENIBILI


**CAMERA CON CAVITÀ DEBOLMENTE VENTILATA**

CONFIGURAZIONE - SOLUZIONE M		
SUPERFICIE INTERNA	PANNELLO FRONTALE:	X
	SPAZZOLINO CELINO	X
	SPAZZOLINO VELETTA	
	PANNELLO ISOLANTE INTERNO	X
SUPERFICIE ESTERNA	Superficie disperdente. VeleTTa in forato da 60 mm + Intonaco da 8 mm	

Norma EN ISO 10077-2:2018	<b>U = 0,92 w/m<sup>2</sup>K</b>
Profilo in PVC IPA - Codice PCP 405	Rapporto di prova nr. 1994-CPR-RP 1763
Guarnizione a spazzolino con spazzola in Polybond su supporto in PVC su celino	
Pannello in EPS da 20 mm	
Superficie disperdente. VeleTTa in forato da 60 mm + Intonaco da 8 mm	Emesso da IRcCOS - ISTITUTO DI RICERCA E CERTIFICAZIONE PER LE COSTRUZIONI SOSTENIBILI


**CAMERA CON CAVITÀ DEBOLMENTE VENTILATA**

CONFIGURAZIONE - SOLUZIONE N		
SUPERFICIE INTERNA	PANNELLO FRONTALE:	X
	SPAZZOLINO CELINO	X
	SPAZZOLINO VELETTA	
	PANNELLO ISOLANTE INTERNO	X
SUPERFICIE ESTERNA	Superficie disperdente. VeleTTa in forato da 60 mm + Intonaco da 8 mm	

Norma EN ISO 10077-2:2018	<b>U = 0,82 w/m<sup>2</sup>K</b>
Sandwich 24 mm composto da: Lastra PVC 1mm + Eps 22 mm + lastra PVC 1mm	Rapporto di prova nr. 1994-CPR-RP 1772
Guarnizione a spazzolino con spazzola in Polybond su supporto in PVC su celino	
Pannello in EPS da 20 mm	
Superficie disperdente. VeleTTa in forato da 60 mm + Intonaco da 8 mm	Emesso da IRcCOS - ISTITUTO DI RICERCA E CERTIFICAZIONE PER LE COSTRUZIONI SOSTENIBILI

## DOC.41 DICHIARAZIONE CONFORMITA' CASSONETTO

Spett. le



Domel Sp. z o.o.

Ul. Akademicka 4

18-400 Łomża / NIP: 718-14-40-863

Oggetto:

**DICHIARAZIONE DI RISPONDEZZA ALLA NORMATIVA NAZIONALE ED EUROPEA PROFILI  
IN PVC PER SISTEMA CASSONETTO.**

La Società I.P.A. Srl, nel rispetto della Norma ISO 14001:2004, integrato con la Norma ISO 9001:2008, delle quali sono certificati il Sistema di Gestione Ambientale (certificato n. I.T. 16267 I.Q.NET) ed il Sistema di Gestione Qualità (certificato n. I.T. 16147 I.Q.NET), e nel rispetto delle Direttive della Comunità Europea e del Regolamento REACH 1907/2006/CE (Registration, Evaluation and Authorisation of Chemicals) che va ad identificare la filiera dei componenti contenuti nelle formulazioni chimiche dei suoi manufatti,

**ATTESTA**

Il cassonetto IPA risponde alle caratteristiche tecniche della Norma di prodotto UNI EN 14351-1, contenuta nella Direttiva Prodotti per Costruzione (C.P.D. anno 1988), destinata alle finestre amonizzata dal Regolamento Prodotti da Costruzione CPR (UE 305/2001) che include la Marcatura CE e la Dichiarazione di Performance (D.O.P.).

<b>REAZIONE AL FUOCO:</b>			
		Norma EN 13501-1	<b>Classificazione B-s3, d0</b>
			Rapporto di prova nr. 310749
			Emesso dall'Istituto Giordano Spa
<b>FONISOLAMENTO ACUSTICO:</b>			
		Norma UNI ISO EN 717-1	<b>Valutazione 45 db (Rw) - 54 db (Dn, e, w)</b>
			Rapporto di prova nr. 5380/RP/12
			Emesso da ITC Istituto per le Tecnologie della Costruzione
<b>TRASMITTANZA TERMICA:</b>			
<b>CAMERA CON CAVITÀ NON VENTILATA</b>			
CONFIGURAZIONE - SOLUZIONE E		Norma EN ISO 10077-2:2018	<b>U = 1,2 w/m²K</b>
SUPERFICIE INTERNA	PANNELLO FRONTALE:	X Profilo in PVC IPA - Codice PCP1405	Rapporto di prova nr. 1994-CPR-RP1763
	SPAZZOLINO CELINO	X Guarnizione a spazzolino con spazzola in Polybond su supporto in PVC	
	SPAZZOLINO VELETTA	X Guarnizione a spazzolino con spazzola in Polybond su supporto in PVC	
SUPERFICIE ESTERNA		Superficie disperdente. VeleTTa in forato da 60 mm + Intonaco da 18 mm	Emesso da IRCCOS - Istituto certificazioni costruzioni sostenibili
CONFIGURAZIONE - SOLUZIONE F		Norma EN ISO 10077-2:2018	<b>U = 0,96 w/m²K</b>
SUPERFICIE INTERNA	PANNELLO FRONTALE:	X Sandwich 24 mm composto da lastra PVC 1 mm + Eps 22 mm + lastra PVC 1 mm	Rapporto di prova nr. 1994-CPR-RP1770
	SPAZZOLINO CELINO	X Guarnizione a spazzolino con spazzola in Polybond su supporto in PVC	
	SPAZZOLINO VELETTA	X Guarnizione a spazzolino con spazzola in Polybond su supporto in PVC	
SUPERFICIE ESTERNA		Superficie disperdente. VeleTTa in forato da 60 mm + Intonaco da 18 mm	Emesso da IRCCOS - Istituto certificazioni costruzioni sostenibili
<b>CAMERA CON CAVITÀ DEBOLMENTE VENTILATA</b>			
CONFIGURAZIONE - SOLUZIONE I		Norma EN ISO 10077-2:2018	<b>U = 1,39 w/m²K</b>
SUPERFICIE INTERNA	PANNELLO FRONTALE:	X Profilo in PVC IPA - Codice PCP1405	Rapporto di prova nr. 1994-CPR-RP1770
	SPAZZOLINO CELINO	X Guarnizione a spazzolino con spazzola in Polybond su supporto in PVC	
SUPERFICIE ESTERNA		Superficie disperdente. VeleTTa in forato da 60 mm + Intonaco da 18 mm	Emesso da IRCCOS - Istituto certificazioni costruzioni sostenibili
CONFIGURAZIONE - SOLUZIONE L		Norma EN ISO 10077-2:2018	<b>U = 1,1 w/m²K</b>
SUPERFICIE INTERNA	PANNELLO FRONTALE:	X Sandwich 24 mm composto da lastra PVC 1 mm + Eps 22 mm + lastra PVC 1 mm	Rapporto di prova nr. 1994-CPR-RP1772
	SPAZZOLINO CELINO	X Guarnizione a spazzolino con spazzola in Polybond su supporto in PVC	
SUPERFICIE ESTERNA		Superficie disperdente. VeleTTa in forato da 60 mm + Intonaco da 18 mm	Emesso da IRCCOS - Istituto certificazioni costruzioni sostenibili
CONFIGURAZIONE - SOLUZIONE M		Norma EN ISO 10077-2:2018	<b>U = 0,92 w/m²K</b>
SUPERFICIE INTERNA	PANNELLO FRONTALE:	X Profilo in PVC IPA - Codice PCP1405	Rapporto di prova nr. 1994-CPR-RP1763
	SPAZZOLINO CELINO	X Guarnizione a spazzolino con spazzola in Polybond su supporto in PVC	
	PANNELLO ISOLANTE INTERNO	X Pannello in EPS da 20 mm	
SUPERFICIE ESTERNA		Superficie disperdente. VeleTTa in forato da 60 mm + Intonaco da 18 mm	Emesso da IRCCOS - Istituto certificazioni costruzioni sostenibili
CONFIGURAZIONE - SOLUZIONE N		Norma EN ISO 10077-2:2018	<b>U = 0,82 w/m²K</b>
SUPERFICIE INTERNA	PANNELLO FRONTALE:	X Sandwich 24 mm composto da lastra PVC 1 mm + Eps 22 mm + lastra PVC 1 mm	Rapporto di prova nr. 1994-CPR-RP1772
	SPAZZOLINO CELINO	X Guarnizione a spazzolino con spazzola in Polybond su supporto in PVC	
	PANNELLO ISOLANTE INTERNO	X Pannello in EPS da 20 mm	
SUPERFICIE ESTERNA		Superficie disperdente. VeleTTa in forato da 60 mm + Intonaco da 18 mm	Emesso da IRCCOS - Istituto certificazioni costruzioni sostenibili
<b>COMPOUND:</b>			
		Assenza di sostanze candidate nella LIST_SVCH EUROPEO di ECHA	Compound di base conformi al Regolamento Europeo REACH 1907/2006/CE

Eventuali documenti integrativi sono disponibili a richiesta presso la nostra Sede.  
Vi inviamo cordiali saluti.  
Villadose, 06 febbraio 2019.

